

solidpump

PD(M)

Переносной насос
для ила и бентонита



PD(M) Переносной насос для ила и бентонита

Высокоэффективный двигатель обеспечивает перекачку воды с повышенным содержанием загрязнений. Рабочее колесо и агитатор из высокохромистого сплава отличаются высокой износостойкостью. Конструкция полувихревого рабочего колеса минимизирует возможность засорения насоса песком.

Технические характеристики

- Температура воды: до 40°C
- РН : 6.5 - 8.5
- Электропитание: одна фаза 220В ± 10%, 50Гц
три фазы 380В ± 10%, 50Гц
- Класс изоляции: F
- Класс защиты: IP68
- Длина кабеля: 8 м
- Макс. глубина погружения: 10 м

Применение

- Строительство зданий и сооружений, строительные площадки, котлованы и т.п.
- Перекачиваемая жидкость: вода содержащая песок, бентонит, шлам.

Специальное исполнение по запросу

- Другое напряжение

Кривые рабочих характеристик

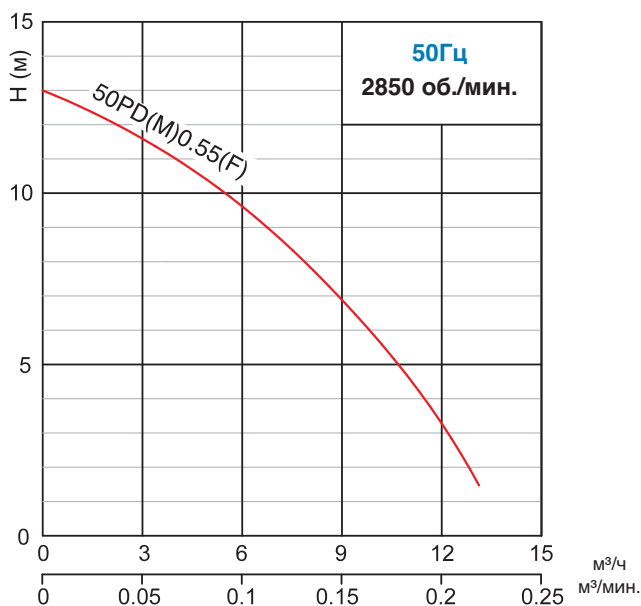
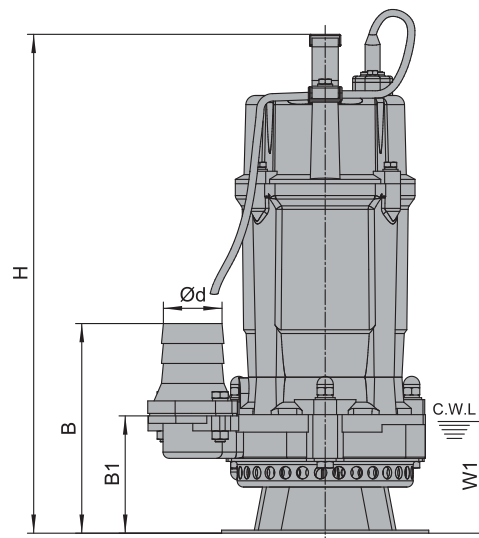
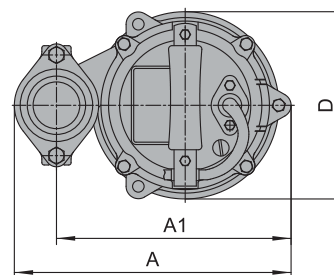
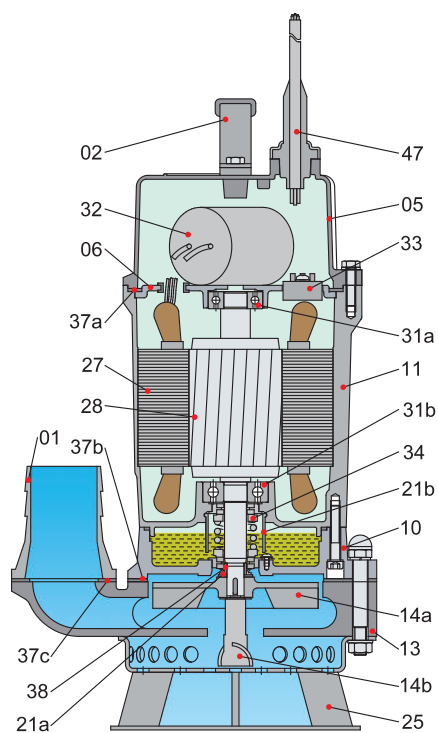


Таблица рабочих характеристик

Модель (50Гц)	Выпуск мм	Мощность двигателя		Номинальная сила тока		Номинальный расход		Номинальный напор м	Максимальный расход		Максимальный напор м	Свободный проход мм
		кВт	л.с.	1~	3~	м³/ч	м³/мин.		м³/ч	м³/мин.		
50PD(M)0.55(F)	50	0.55	0.75	4.0	1.7	8	0.13	8	13.2	0.22	13	9

PS: Три фазы; PDM: одна фаза; PDM...F: одна фаза с поплавковым выключателем

PD(M) Переносной насос для ила и бентонита



W1: непрерывный уровень проточной воды

Материал

Номер	Название детали	Материал	Номер	Название детали	Материал
01	Шланговая муфта	Чугун	27	Статор	
02	Ручка	Резина и сталь	28	Ротор	Вал: AISI420SS
05	Верхняя часть корпуса	Литье алюминия под давлением	31a	Подшипник	Шарикоподшипник
06	Корпус верхн. подшипника	Чугун	31b	Подшипник	Шарикоподшипник
10	Корпус уплотнения	Чугун	32	Конденсатор	
11	Корпус двигателя	Литье алюминия под давлением	33	Защита двигателя	
13	Корпус насоса	Чугун	34	Механическое уплотнение	керам.-карбид кремн./графит-керам.
14a	Рабочее колесо	Вязкий чугун	37a	Прокладка	NBR (нитриловый каучук)
14b	Агитатор	Нержавеющая сталь	37b	Прокладка	NBR (нитриловый каучук)
21a	Защита от песка	NBR (нитриловый каучук)	37c	Прокладка	NBR (нитриловый каучук)
21b	Подъемник масла	ПЭНП	38	Защита вала	AISI420SS
25	Основание	Полиуретан	47	Кабель	H07RN-F

Размеры и вес

Модель (50Гц)	d	A	A1	B	B1	D	H	W1	N.W.	G.W.	Размер упаковки
	мм	мм	мм	мм	мм	мм	мм	мм	кг	кг	
50PD(M)0.55(F)	50	237	201	168	95	160	405	95	15.5	16.5	455x255x230



Оборудование торговой марки SOLID PUMP производится с использованием высокотехнологичных материалов, отличается рядом инновационных решений, направленных на увеличение эффективности, срока службы, снижения затрат по эксплуатации и зарекомендовало себя как одно из лучших решений по соотношению цена-качество на рынке.

Опытные специалисты отдела научно-исследовательских и опытно-конструкторских разработок постоянно совершенствуют технические решения на основе обратной связи, получаемой от заказчиков и дистрибьюторов.

Отдел технического контроля осуществляет проверку всех произведенных насосов в соответствии с лучшими мировыми стандартами.

На сегодняшний день приоритетными продуктами SOLID PUMP являются погружные дренажные насосы, погружные насосы для шлама и песка, а также компактные переносные дренажные насосы. Насосы SOLID PUMP применяются в самых различных областях: общестроительный дренаж, водоотлив при проходке тоннелей, удаление осадка и песка из отстойников и песколовков на очистных сооружениях и промышленных объектах и др.

«Превосходить ожидания заказчика» – наша неизменная миссия.



236001, г. Калининград, ул. Бакинская, 24

Тел.: +7(499) 450-78-33

+7(4012) 69-75-47

эл. почта: info@solidpump.ru

www.solidpump.ru

Дистрибьютор в России

